

Flügel-Flugplatzführer

Im Flugplatzführer werden UL-Plätze in Deutschland und Umgebung vorgestellt, auf denen Sie als UL-Piloten willkommen sind. Diesmal geht's nach **Vilsbiburg**. Unseren Schwerpunkt legen wir bei dieser Vorstellung allerdings nicht auf die „normalen“ An- und Abflugregelungen, sondern Sie erhalten neben den Basics eine Art **Flug-Touristen-Information**: Was macht den Platz aus, was ist das Besondere? Und, wenn man schon da ist,

was lässt sich in dem Ort oder der näheren Umgebung alles anstellen? Welches sind Ziele, für die sich auch die eventuell nichtfliegende Familie interessieren könnte? Nicht nur das, sondern noch einiges mehr, finden Sie auf der **Rückseite**. Zudem gibt es Informationen über: Landgebühren, Stell- oder Hangarplätze für ULs, wenn ja, wie teuer? Wer ist Ansprechpartner, gibt es Übernachtungsmöglichkeiten am Platz? Auf der **Vorderseite** stehen die kurzgefassten allgemeinen Informationen, wie die Lagekoordinaten,

Funk und eine kurze Beschreibung zu dem Ort und schließlich die Tankmöglichkeiten. Damit man nach dem Besuch nicht nur einfach zurückfliegen muss, bringen wir noch eine Aufstellung mit den UL-Plätzen aus der näheren Umgebung. Das Ganze ist so aufgebaut, dass man es bequem mit sich führen kann. Entweder mit aufs Kniebrett oder auf den Kartenhalter -, und dann braucht man eigentlich nur noch ein UL und schönes Wetter.

Flügel unterwegs: Wir stellen Flugplätze vor, an denen UL-Piloten herzlich willkommen sind.



Vilsbiburg liegt 25 Kilometer südöstlich der niederbayerischen Hauptstadt Landshut im malerischen Vilstal. Vilsbiburg - ein Nest? Nein, das ist es wirklich nicht. Die Stadt hat sich in den vergangenen Jahren sauber entwickelt. Obwohl sie zwar den Titel Kreisstadt verloren hat, ist sie aber zu einem attraktiven Zentrum des südlichen Landkreises herangewachsen. Dennoch fühlt man sich in Vilsbiburg nicht unbedingt urban als klassischer Städte, sondern es herrscht ein südliches, ländliches Lebensgefühl im Spannungsfeld zwischen modernen Lebensqualitäten und traditionellem Brauchtum.

Der Flugplatz Vilsbiburg liegt etwa zwei Kilometer südlich der Stadt und trotz der Nähe zu ihr liegt der Platz landschaftlich äußerst reizvoll mitten im Grünen. So mancher Pilot erkennt den Platz erst auf den zweiten Blick, obwohl es mehrere markante Punkte gibt, anhand derer man den Flugplatz aus der Luft leicht finden kann: direkt zwischen der Bundesstraße B388 und der „Großen Vils“, einem kleinen Fluß, der in Vilshofen in die Donau mündet.

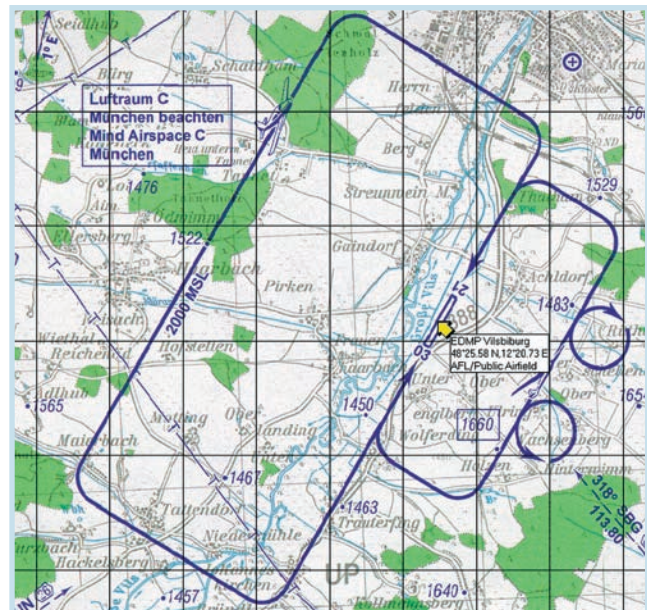
Die Platzrunde liegt im Nordwesten des Platzes in 2000 Fuß MSL, der Gegenanflug orientiert sich dabei an einem recht markanten Waldstück. Nach erfolgreicher Landung auf der 450 Meter langen Grasbahn kann man die Gastfreundschaft des Luftsportvereines spüren, der den Platz betreibt. Der Luftsportverein Vilsbiburg kann auf eine lange Geschichte zurückblicken. Bereits vor dem Zweiten Weltkrieg gab es in Vilsbiburg einen Segelfliegerverein. Nach der Aufhebung des Flugverbotes in den Nachkriegsjahren wurde der Verein wieder aktiv und 1962 entstand schließlich der heutige Luftsportverein. Seitdem hat sich viel getan am Flugplatz Vilsbiburg. Es wurden drei Flugzeughallen gebaut, der Verein wuchs beständig auf mittlerweile etwas mehr als 100 Mitglieder, und es wurden eigene Maschinen angeschafft: Eine Motormaschine Cessna 150, einen Motorsegler SF-25C und ein UL-Ikarus C22. Gerade dieses UL ist beim Nachwuchs sehr beliebt, so dass 2005 eine vereinsinterne UL-Ausbildung durchgeführt wurde. Aber auch Feste feiern können die Vilsbiburger: es gibt Open-Air-Veranstaltungen sowie das alljährliche Flugplatzfest des Luftsportvereines, immer am letzten August-Wochenende. Und das alles mit königlichem Segen, denn der Verein hat einen echten König als Mitglied – wo gibt es sowas schon?

Vilsbiburg

EDMP 123,00

Lage N 48°25'42", E 12°20'54"
1 NM südlich Vilsbiburg

Höhe über NN 1450 ft / 442 m



Landebahn	03/21 450 m Gras
Platzrunde UL	2000 MSL NW
Betriebszeit	PPR, im Sommer meist am Wochenende geöffnet
Telefon + Fax	C 08741 - 520, 08745 - 91260, 0172 - 8305539
E-Mail	info@luftsportverein-vilsbiburg.de
Internet	www@luftsportverein-vilsbiburg.de
Zoll	nein
Tanken	kann bei Bedarf besorgt werden

Flügel -Aboservice:

Flying-Pages GmbH

Postfach 100169

D-10561 Berlin

Tel.: +49 (0)30 / 34 70 91 23

Fax.:+49 (0)30 / 34 70 91 24



Nahe Plätze im UL-Betrieb

(stichpunktartig, unvollständig):

Mühdorf	20 km	145°
Ampfing	20 km	165°
Landshut	25 km	293°
Dingolfing	28 km	23°
Pfarrkirchen	38 km	91°
Schönberg	43 km	165°
Straubing	54 km	13°
Griesau	58 km	5°
Nittenau Bruck	89 km	358°
Aichach	89 km	274°

Vilsbiburg

EDMP 123,00

Landengebühr UL 3,00 Euro

Hangarplätze auf Anfrage

Restaurant/Gaststätten nein,
Getränke am Flugplatz verfügbar,
Restaurants in Vilsbiburg

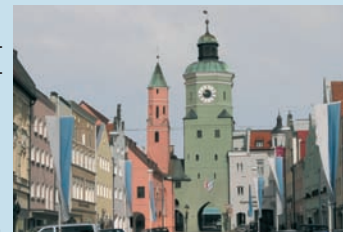
Übernachtungen Hotel konkressissimo 1 km entfernt
Tel.: 08741 - 9660

Verbindung zur Ortschaft zu Fuß in 20 Minuten,
mit dem Auto in wenigen Minuten

Ansprechpartner für UL UL-Beauftragter des
Luftsportvereins bzw. Flugleitung

Highlights der Umgebung

- Historischer Stadtkern mit Heimatmuseum
- Wallfahrtskirche Maria Hilf
- 9-Loch Golfplatz in unmittelbarer Nähe zum Flugplatz



11000 Einwohner zählt die Stadt Vilsbiburg heute.